

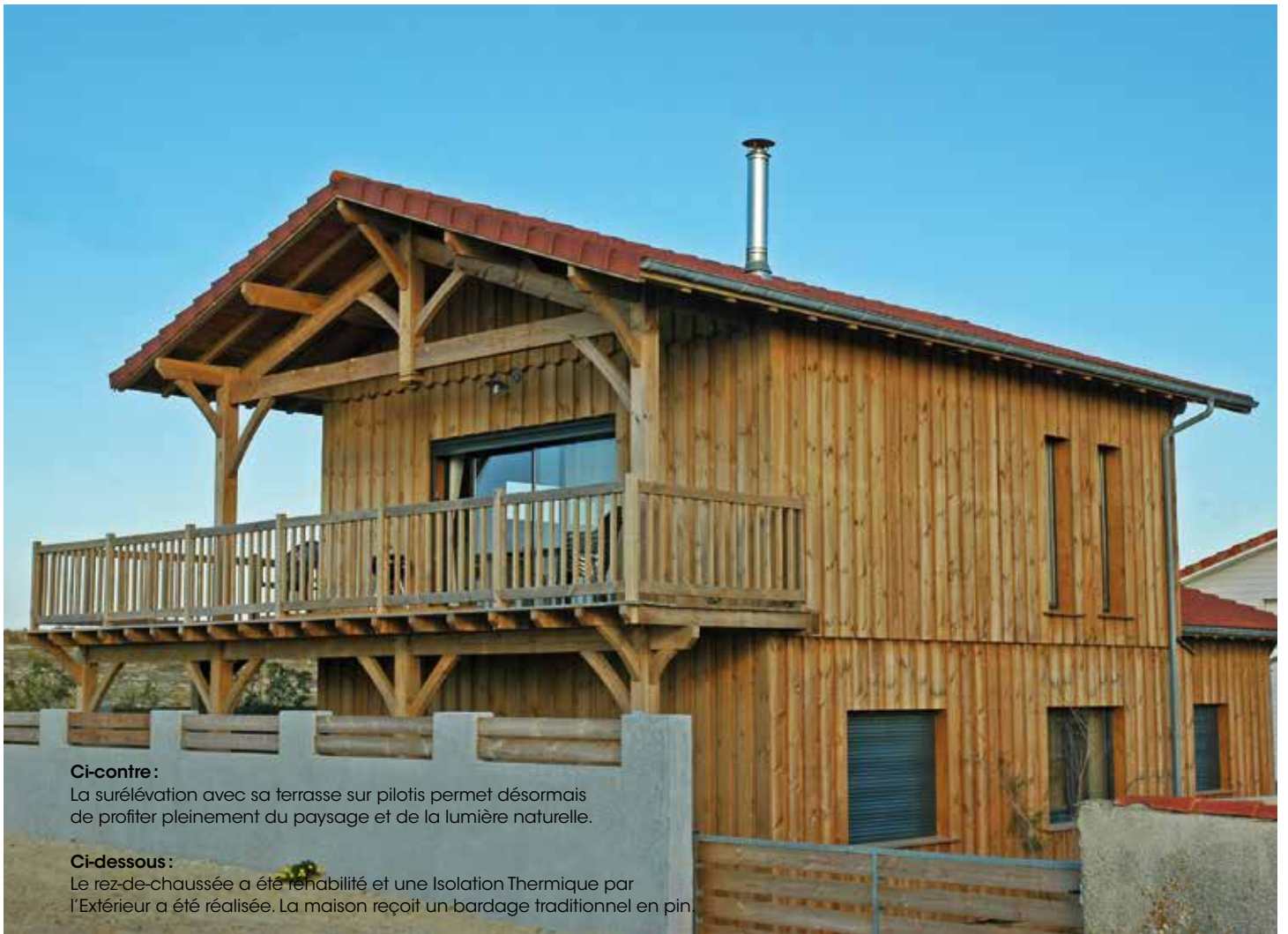
# LA LANDAISE

Landes

Une maison maçonnée de plain-pied se cache derrière cette nouvelle architecture. Le pavillon, qui possède une aile habitable en façade est, a été construit dans les années 60. Le terrain présente une exposition privilégiée sur les dunes et l'océan. L'architecture de la maison ne permet toutefois pas d'en profiter pleinement. La vue est trop basse et les ouvertures sont mal dirigées. La maison manque de lumière et de charme pour la région. Les propriétaires sont à la recherche d'un confort supérieur. Ils ont également besoin d'agrandir la surface habitable. Ils décident de surélever le volume sur rue et profiter des travaux pour réaliser, sur l'existant, une Isolation Thermique par l'Extérieur. Le projet a été confié à Vincent et Julien Amade de l'entreprise de construction G. Pallas, spécialiste en maisons à ossature bois et surélévations depuis plusieurs générations. L'objectif était double : « *Nous devons rénover la bâtisse d'origine et tirer profit de l'exposition exceptionnelle face à l'océan. Pour cela, une surélévation bois a été envisagée avec création d'une grande terrasse sur pilotis au niveau R+1. La terrasse est orientée Ouest et Nord-Ouest, sur l'océan* », explique Julien Amade. Les murs sont composés d'un habillage intérieur en peuplier de Dordogne, d'un contre-lattage bois de 45 mm avec une isolation en laine de verre, d'un contreventement en contreplaqué de pin (CTBX 9 mm), d'un frein-vapeur, d'une ossature en pin (120 mm) avec des panneaux de laine de verre, de panneaux bois de 22 mm et un bardage traité classe 3. « *Le choix d'une structure à ossature bois a été envisagé pour ses qualités esthétiques et isolantes. Le bois étant, par ailleurs, un matériau durable à faible valeur énergétique* ». L'ensemble de la structure et des habillages extérieurs est en pin maritime des Landes. L'essence a été retenue pour ses propriétés avérées

Nous sommes à Mimizan, dans les Landes. La maison a les pieds dans le sable et profite d'une situation exceptionnelle face à l'océan. L'architecture d'origine a été révisée pour offrir un étage et de nouvelles perspectives sur le paysage.





**Ci-contre :**

La surélévation avec sa terrasse sur pilotis permet désormais de profiter pleinement du paysage et de la lumière naturelle.

**Ci-dessous :**

Le rez-de-chaussée a été réhabilité et une Isolation Thermique par l'Extérieur a été réalisée. La maison reçoit un bardage traditionnel en pin.

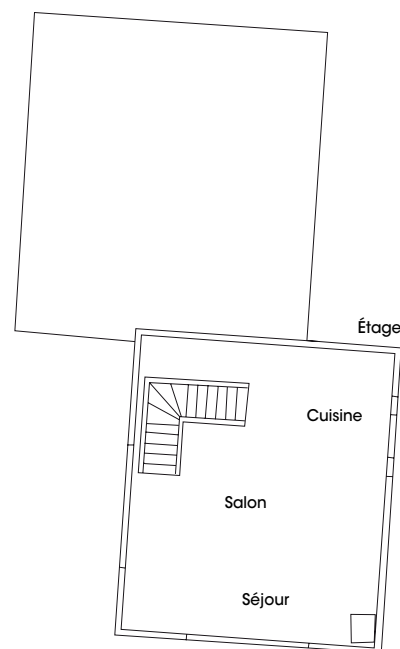
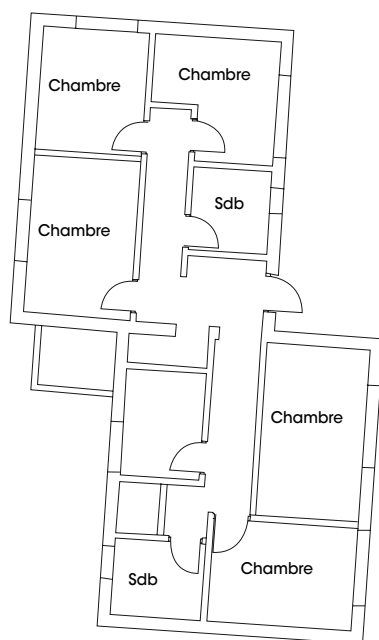


*Ouvert sur une grande terrasse, le nouvel étage accueille aujourd'hui une grande pièce de vie avec cuisine, salle à manger et séjour. Le rez-de-chaussée a entièrement été réaménagé pour installer les chambres et les salles de bains.*

et parce que son usage participe à l'économie de la région. La charpente est traditionnelle avec un chevonnage en pin maritime. Elle reçoit une isolation en panneaux PSE graphité avec une sous face en épicéa. L'ITE a été réalisée avec la même finition de bardage. Elle a été mise en œuvre sur une ossature secondaire en pin avec une isolation en panneaux de laine de verre et un pare-pluie. Le style architectural a été dicté par la tradition landaise. « *La nouvelle architecture reprend l'esprit des cabanes de résinier en pin des Landes avec bardage à couvre joint vertical, chevrons apparents et tuiles de Marseille* », précise le constructeur. Vincent Amade complète : « *Afin de s'accorder avantageusement avec le vieillissement naturel du bois, laissé naturel hors traitement autoclave, des menuiseries de couleur anthracite ont été choisies* ». Dans une région où le bois est une ressource locale très employée en architecture, la maison a gagné en confort, en lumière et en style avec une prise de hauteur qui apporte l'espace et la vue. « *Le 10 novembre dernier, nous avons remporté le 1<sup>er</sup> prix du concours régional Aquitaine de la construction bois dans la catégorie "Extensions-Surélévations". Ce prix a été remis par le CODEFA sur le salon Vivons Bois de Bordeaux* », se réjouissent pour conclure Vincent et Julien.



Rez-de-chaussée



## FICHE TECHNIQUE

**Constructeur\*** : G. Pallas Construction Bois

**Localisation** : Landes (40)

**Année de construction** : 2013/2014

**Surface habitable** : RDC existant : 80m<sup>2</sup>  
+ surélévation 45m<sup>2</sup>

**Système constructif** : Ossature bois en pin des Landes

**Prix** : 125000€ dont 84000€ pour le lot bois

**Isolation (surélévation)** : Murs : laine de verre (45 mm – lambda 37) dans le doublage intérieur + laine de verre (120 mm – lambda 32) entre les montants / panneaux

de bois dense 22mm en extérieur // Toit : panneaux en PSE graphité (R=6,75) / sous-face bois en épicéa (Quickciel de chez Knauff)

**Isolation (rénovation ITE du RDC)** : laine de verre (120 mm – lambda 32) entre les montants de la structure ITE rapportée

**Revêtement** : Bardage traditionnel couvre joint vertical en pin traité classe 3

**Chauffage / ENR** : Poêle à bois à l'étage + nouveaux radiateurs au RDC

\*Voir le carnet d'adresses.

Texte : Laurène Delion - Photo : G. Pallas Construction Bois

Retrouvez plus d'informations/photos sur ce reportage en vous rendant sur le lien suivant :

[www.architecturebois.fr/78-g-pallas-construction-bois](http://www.architecturebois.fr/78-g-pallas-construction-bois) ou en scannant le QR code suivant :



le salon

ENR & Territoires  
Energies dans le bâtiment  
Bâtiment & Aménagement

# BePOSITIVE

8 > 10 MARS  
**2017**

**EUREXPO**  
LYON FRANCE



**VOTRE  
BADGE D'ACCÈS  
GRATUIT**

[www.bepositive-events.com](http://www.bepositive-events.com)  
avec le code **PMARC**

## **PARTICIPEZ À L'ÉVÈNEMENT BOIS DANS LA CONSTRUCTION EN 2017 !**

### **Découvrez une offre unique de solutions bois ou mixte**

Agencement, aménagement intérieur & extérieur,  
bois de charpente, escaliers, fenêtres, fixations,  
panneaux, parquets, revêtements, systèmes constructifs...

### **Profitez d'un programme riche d'animations et de temps forts !**

- 5** Awards de l'Innovation
- 5** villages d'entreprises et start-ups innovantes
- 3** plateaux TV
- 2** ateliers démonstrations



**500**  
exposants  
et marques



**3**  
univers  
d'exposition



**30 000**  
professionnels  
attendus



**65**  
pays  
représentés



**HOTLINE VISITEURS**

+33 (0)4 78 176 216  
[hotlinevisiteurs@gl-events.com](mailto:hotlinevisiteurs@gl-events.com)



[www.bepositive-events.com](http://www.bepositive-events.com)